

Newsletter 2012-1

Revolution in der Beschallungstechnik – alle Beschallungsfunktionen in einem Controller

Nach einem erfolgreichen Jahr 2011 starten wir das neue Jahr 2012 direkt mit einer Produktneueinführung und präsentieren Ihnen hier die Revolution in der Beschallungstechnik – unser neuer **DS-6 PA-Control**. Er vereint **alle wichtigen Funktionen zur Steuerung und Überwachung eines Beschallungssystems**. Anstelle von mehreren verschiedenen Beschallungskomponenten ist nur noch ein einziger Controller erforderlich.



Abbildung: DS-6 PA-Control, 2 Kanäle

Er übernimmt die **Anschaltung der Verstärker** (jeweils einen pro Kanal) an das DS-6 Netzwerk mithilfe einer redundanten DS-6 Schnittstelle je Controller und leitet darüber alle Fehlermeldungen weiter. Somit wird der analoge DS-6 Anschalteinschub nicht mehr benötigt.

Mit dem DS-6 PA-Control sind insgesamt **4 Lautsprecherkreise pro Verstärker schaltbar**, so dass er den LK-Anschalt-Einschub ersetzt.

Gleichzeitig sorgt der DS-6 PA-Control für eine **VerstärkerAusfallüberwachung** auch während der Beschallung und für die automatische Umschaltung auf einen redundanten Verstärker (**Havarieumschaltung**), so dass der Überwachungs-/Havarie-Einschub nicht mehr notwendig ist.

Außerdem überwacht er den Verstärker auf **Überlast**, z.B. durch nachträglich montierte zusätzliche Lautsprecher, Kurzschluss oder Vergrößerung der Leistung einzelner Lautsprecher.

Diese Funktionen sind standardmäßig im Lieferumfang des DS-6 PA-Control enthalten. Darüber hinaus werden weitere Funktionen über zusätzliche Softwarekomponenten realisiert.

So sind die **Impedanzüberwachung und Erdschlussfehlererkennung** als Softwarekomponente in den neuen DS-6 PA-Control integrierbar. Damit wird der Lineguard nicht mehr benötigt.

Eine weitere Softwarekomponente für den DS-6 PA-Control ist die **umweltaabhängige Lautstärkereglung**, so dass auch diese zusätzliche Karte nicht mehr notwendig ist.



MATTIG



SCHAUER



WENZEL

Bei ringförmiger Verkabelung können die **Kabelschleifen zweier Lautsprecherkreise überwacht und im Falle einer Leitungsunterbrechung beidseitig eingespeist** werden. Somit wird auch der DS-6 Umschalteinschub für Lautsprecherleitungen eingespart.

Leistungsmerkmale:

- Ansteuerung von 4 Lautsprecherkreisen
- 2 Lautsprecherschleifenüberwachungen (Loop-Überwachung)
- Verstärkerausfallüberwachung
- Havarieumschaltung
- Überwachung auf Überlast
- Impedanzüberwachung (Linemonitoring)
- Erdschlussfehlererkennung
- Umweltgeräuschabhängige Lautstärkeregelung
- Menüführung mehrsprachig
- 100 V-Pegelanzeige

Durch die Bündelung der wichtigsten Beschallungsfunktionen in einem Gerät bringt der neue DS-6 PA-Control **viele Vorteile** mit sich. Ein großer Vorteil ist der **geringe Verdrahtungsaufwand**. Das bisherige Beschallungskonzept erfordert durch die Vielzahl der einzelnen Komponenten und deren Anschlusstechnik (Wire-Wrap) einen hohen Verdrahtungsaufwand.

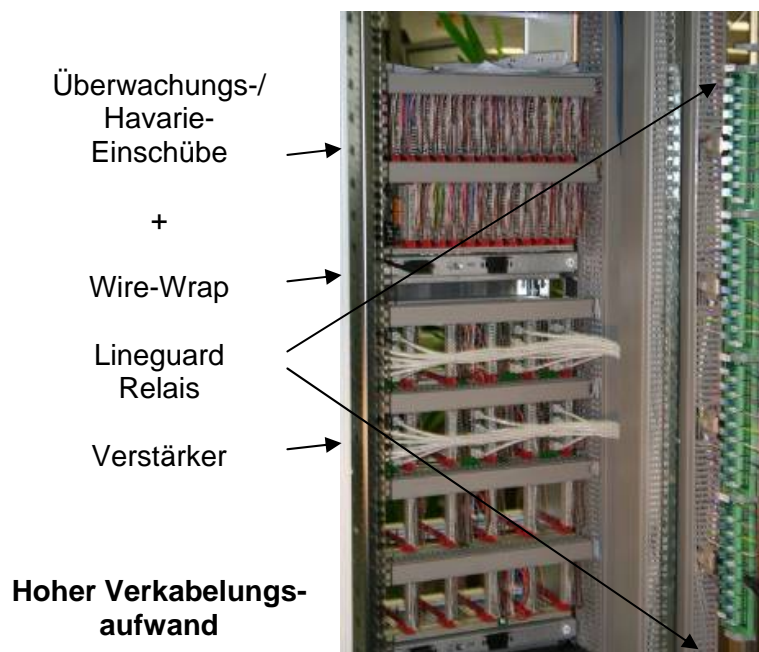


Abbildung: Bisheriges Beschallungssystem

Dieser hohe Verkabelungsaufwand entfällt beim DS-6 PA-Control. Wie in der folgenden Abbildung dargestellt, kann dieses System mit Patchkabeln **auf eine beliebige Anzahl von Lautsprecherkreisen erweitert** werden.



MATTIG



SCHAUER



WENZEL

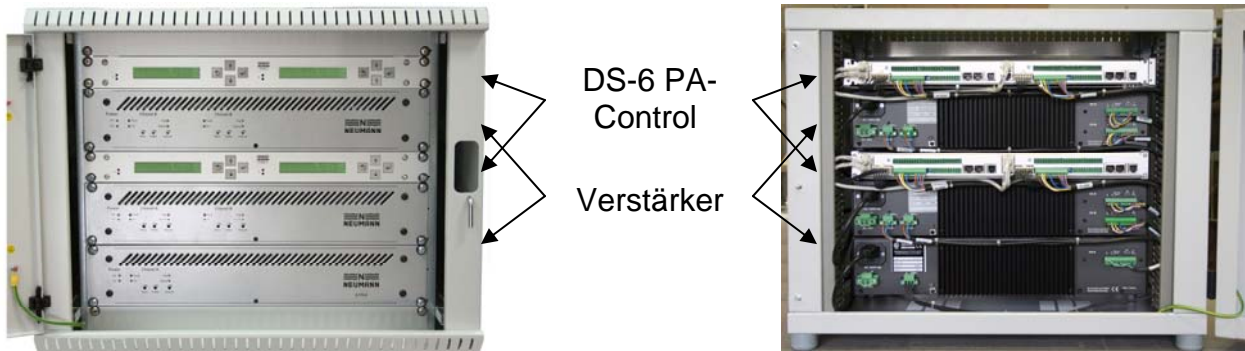


Abbildung: Beschallungssystem mit dem neuen DS-6 PA-Control für 4 x 4 Lautsprecherkreise und Havarie

Vorteile auf einen Blick:

- Höhere Ausfallsicherheit (n+2 Redundanz)
- Einfache Erweiterungen durch softwarebasierte Funktionen
- Geringerer Verdrahtungsaufwand
- Geringerer Platzbedarf
- Geringere Kosten

Neue Version des Konfigurationsprogramms DS-6 Config

Die neue Version unseres Konfigurationsprogramms DS-6 Config (Version 1.0.98) ist da. Damit wird die Konfiguration unserer DS-6 Systeme jetzt noch einfacher.

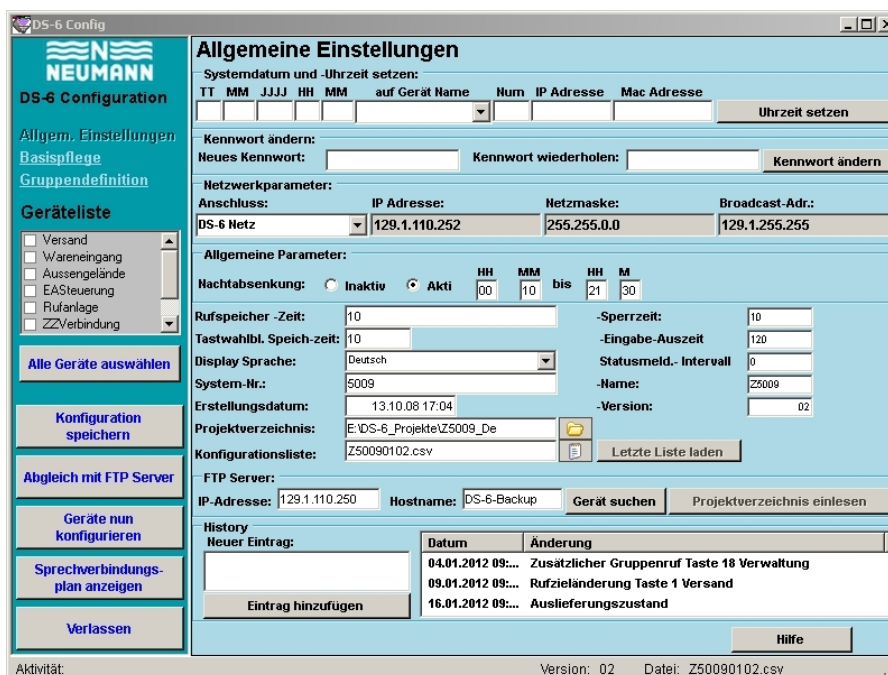


Abbildung: Das neue DS-6 Config Version 1.0.98

Das neue Programm zeichnet sich vor allem durch eine **einfachere Handhabung** und durch die **Optimierung der Datenverwaltung** aus. Es werden z.B. die kundenseitig vorgegeben Gerätenamen bei Änderungen automatisch an allen Stellen geändert.

Vorteilhaft ist auch die **Anzeige der Historie**. So können alle **Änderungen am System** festgehalten und später nachverfolgt werden.

Auch der internationalen Ausrichtung des Unternehmens trägt das neue Konfigurationsprogramm Rechnung. Die **Menüführung** lässt sich einstellen **in Deutsch, Englisch, Russisch und Französisch**.

Außerdem bringt das neue DS-6 Config **viele neue Funktionen** mit sich. So kann jetzt auch unser **DS-6 Telefonserver**, die **DS-6 PC-Sprechstelle** und das **I/O-Modul** direkt mithilfe des neuen Programms **konfiguriert** werden.

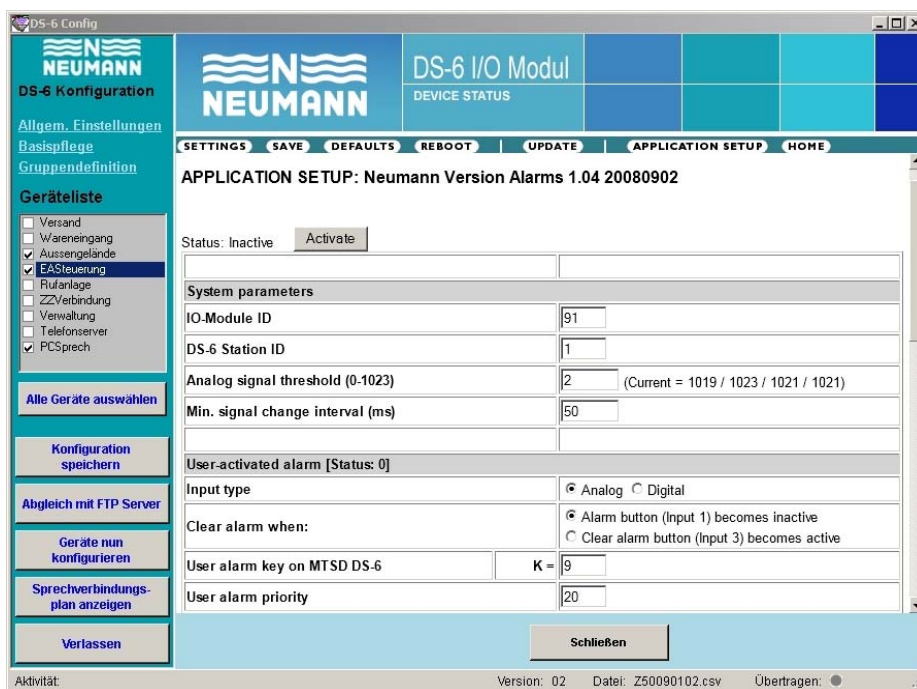


Abbildung: Konfiguration des I/O-Moduls über DS-6 Config



MATTIG

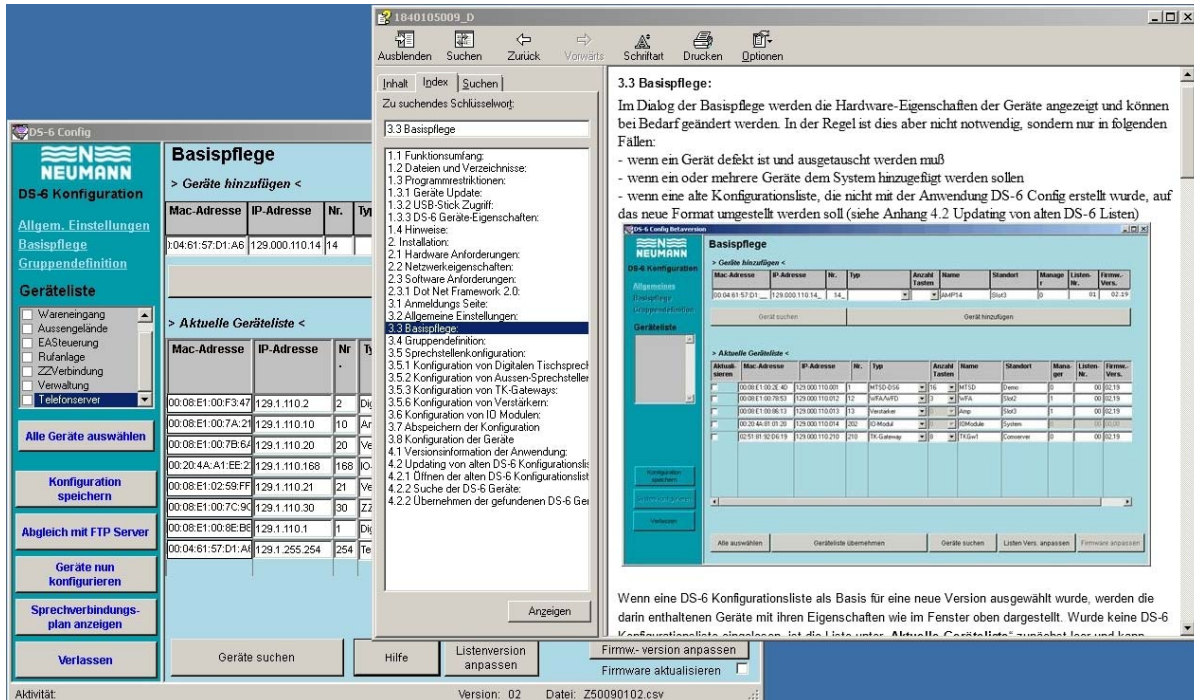


SCHAUER



WENZEL

Eine weitere Neuheit ist das **Online-Hilfesystem**, das automatisch die entsprechende Hilfeseite zu der gerade geöffneten Seite aufruft.



3.3 Basispflege:
 Im Dialog der Basispflege werden die Hardware-Eigenschaften der Geräte angezeigt und können bei Bedarf geändert werden. In der Regel ist dies aber nicht notwendig, sondern nur in folgenden Fällen:

- wenn ein Gerät defekt ist und ausgetauscht werden muß
- wenn ein oder mehrere Geräte dem System hinzugefügt werden sollen
- wenn eine alte Konfigurationsliste, die nicht mit der Anwendung DS-6 Config erstellt wurde, auf das neue Format umgestellt werden soll (siehe Anhang 4.2 Updating von alten DS-6 Listen)

3.3 Basispflege:

- 1.1 Funktionsumfang;
- 1.2 Dateien und Verzeichnisse;
- 1.3 Programmrestriktionen;
- 1.3.1 Geräte Update;
- 1.3.2 USB-Stick Zugriff;
- 1.3.3 DS-6 Geräte-Eigenschaften;
- 1.4 Hinweise;
2. Installation;
- 2.1 Hardware Anforderungen;
- 2.2 Netzwerkeigenschaften;
- 2.3 Software Anforderungen;
- 2.3.1 Dot Net Framework 2.0;
- 3.1 Anmeldungs Seite;
- 3.2 Allgemeine Einstellungen;
- 3.3 Basispflege;
- 3.4 Gruppeneinstellung;
- 3.5 Sprechstellenkonfiguration;
- 3.5.1 Konfiguration von Digitalen Tischsprechern;
- 3.5.2 Konfiguration von Außen-Sprechstellen;
- 3.5.3 Konfiguration von TK-Gateways;
- 3.5.6 Konfiguration von Verstärkern;
- 3.6 Konfiguration von I/O Modulen;
- 3.7 Abspeichern der Konfiguration;
- 3.8 Konfiguration der Geräte;
- 4.1 Versionsinformation der Anwendung;
- 4.2 Updating von alten DS-6 Konfigurationslisten;
- 4.2.1 Öffnen der alten DS-6 Konfigurationsliste;
- 4.2.2 Suche der DS-6 Geräte;
- 4.2.2 Übernehmen der gefundenen DS-6 Geräte

Wenn eine DS-6 Konfigurationsliste als Basis für eine neue Version ausgewählt wurde, werden die darin enthaltenen Geräte mit ihren Eigenschaften wie im Fenster oben dargestellt. Wurde keine DS-6 Konfigurationsliste ausgewählt, ist die Liste unter "Aktuelle Geräteleiste" anzusehen.

Abbildung: Online-Hilfesystem des DS-6 Config

Neu ist auch die **automatische Erstellung des Sprechverbindungsplans** als HTML oder Excel Datei (sofern Excel installiert ist).

Das neue DS-6 Config bietet außerdem die Möglichkeit, **Tastenbeschriftungen automatisch entsprechend des eingetragenen Rufziels zu erzeugen**. Diese können dann problemlos ausgedruckt werden, was viel Arbeit erspart.

Neuheiten auf einen Blick:

- Einfachere Handhabung
- Optimierung der Datenverwaltung
- Historie der Änderungen am System
- Konfiguration DS-6 Telefonserver, PC-Sprechstelle und I/O-Modul
- Mehrsprachige Menüführung: Deutsch, Englisch, Russisch und Französisch
- Online-Hilfesystem
- Erstellung eines Sprechverbindungsplans (HTML oder Excel)
- Erzeugung von Tastenbeschriftungen

Mit freundlichen Grüßen

Nicole Staubes
 Marketing Manager



MATTIG



SCHAUER



WENZEL



Schulungsplan 1. Halbjahr 2012

Informationsveranstaltungen

- Darstellung und Ausrichtung des Unternehmens
- Systemeinführung in unsere neuen IP-Lösungen für Intercom, Beschallung und vieles mehr
- Einführung in den Systemaufbau
- Vorteile unserer neuen IP-Lösungen
- Systemintegration
- Präsentation von Applikationen, z.B.:
 - Praktische Beispiele für Intercom und Beschallung
 - Anbindung einer SPS
 - Anschaltung einer Brandmeldeanlage
 - Verbindung von Intercom und Telefonie
 - Video-Anbindung
 - Krankkommunikation
 - Anbindung eines DECT Headset-Systems

Termine:

23. Januar 2012	17. April 2012
14. Februar 2012	15. Mai 2012
13. März 2012	12. Juni 2012

Gebührenfreie Teilnahme

Seminarort: ms Neumann Elektronik GmbH
Lahnstraße 30
45478 Mülheim an der Ruhr

Basiskurs DS-6 und TIMM

- Einführung in die Netzwerktechnik
- Einführung in die dezentrale und in die zentrale IP-Systemtechnik
- Besondere Merkmale des DS-6 Systems
- Planung und Realisierung eines DS-6 Systems
- Ausführung des Systems nach DIN EN 60849, DIN VDE 0833-4 und DIN EN 54-16
- Erklärung der kundenspezifischen Verdrahtungsunterlagen
- Einführung in die Konfiguration
- Das Wartungsprogramm „DS-6 Manager“
- TIMM – Das Kommunikationssystem für alle Anwendungsbereiche
- Systemintegration:
 - Anbindung von Alt- und Fremdanlagen
 - Zusammenführung verschiedener Gewerke wie Intercom-, Beschallungs-, Video- und Notrufanlagen
- Vorstellen einer Demo-Anlage mit praktischen Beispielen für Intercom, Beschallung, Alarmierung und Telefonie
- Abschlusstest mit Zertifizierung

Termine jeweils 3 Tage: auf Anfrage

Gebühren: 3400,- € für max. 5 Personen

Seminarort: ms Neumann Elektronik GmbH
Lahnstraße 30
45478 Mülheim an der Ruhr

Expertenkurs DS-6 und TIMM

- Durchführung von Praxisübungen (je nach vorhandener Anlage):
 - Test von Tischsprechstellen, Lautsprechern, Alarmierung
 - Störungen (Haupt-, Neben-, Sammelstörungen)
 - Fehlerlokalisierung, Fehlermeldungen, Fehlerursachen
 - Fehlerbehebung
 - Tausch von Komponenten
- Abschlusstest mit Zertifizierung

Termine jeweils 5 Tage: auf Anfrage

Gebühren: 5600,- € für max. 5 Personen

Seminarort: beim Kunden vor Ort



Kontakt:

Bernhard Ripholz
Tel: 0208 5995 294
E-Mail: bripholz@neumann-elektronik.com
Nicole Staubes
Tel: 0208 5995 291
E-Mail: nstaubes@neumann-elektronik.com



MATTIG



SCHAUER



WENZEL